

Motore tubolare plug & play con finecorsa elettronico filare con opzione di settaggio manuale dei finecorsa specifico per applicazioni su tapparelle con cintini rigidi e stoppers (non necessari quando il motore è in modalità di regolazione manuale).  
Tubular motor plug & play with wired electronic end limit switch with manual adjustment option of the end limits specific for rolling shutters with rigid links and stoppers (not necessary when the motor is in manual setting mode).

## CONFIGURAZIONE IMBALLO / PACKAGE CONFIGURATION:



### Nell'imballo / In the package

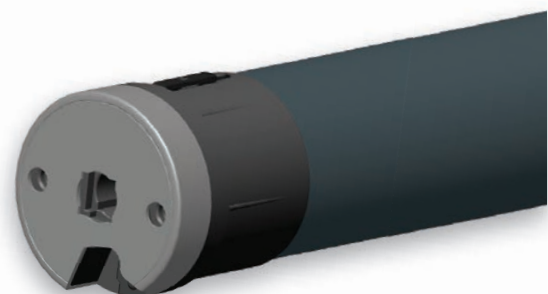


FOGLIO ISTRUZIONI  
INSTRUCTION LEAFLETS

- Imballo singolo brand ASA / Single package ASA branded
- Testa standard 2 fori / Standard head 2 holes
- Foglio istruzioni brand ASA / Instruction leaflets ASA branded

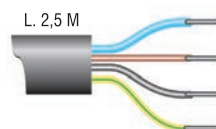
I GB F D E P PL H NL RO GR CZ TR SA

## DIMENSIONI MOTORE / MOTOR DIMENSIONS:



## CARATTERISTICHE TECNICHE / TECHNICAL FEATURES:

- Alimentazione / Power supply: 230 V ~ / 50 Hz
- Tipologia cavo / Cable type: H05 VVF 4 x 0,75 Bianco / White - Lunghezza / Length 2,5 m
- Grado di protezione / Protection rating: IP44
- Certificazioni / Certifications: CE - VDE - NF
- Made in Italy



BLU - Comune  
BLUE - Common  
MARRONE - Salita o discesa  
BROWN - Ascent or descent  
NERO - Salita o discesa  
BLACK - Ascent or descent  
GIALLO/VERDE - Terra  
YELLOW/GREEN - Ground

CODICE CODE	DESCRIZIONE DESCRIPTION	COPPIA TORQUE	VELOCITÀ SPEED	GIRI FC LS ROUNDS	ASSORBIMENTO CONSUMPTION	LUNGHEZZA LENGTH	PESO MOTORE MOTOR WEIGHT
2240209	VOLTA 50 PS 6/17 G1 A1 B1	6 Nm	17 Rpm	infiniti / infinite	100 W	573 mm	2,18 Kg
2241575	VOLTA 50 PS 10/17 G1 A1 B1	10 Nm	17 Rpm	infiniti / infinite	120 W	593 mm	1,94 Kg
2242299	VOLTA 50 PS 15/17 G1 A1 B1	15 Nm	17 Rpm	infiniti / infinite	150 W	628 mm	2,07 Kg
2243683	VOLTA 50 PS 20/17 G1 A1 B1	20 Nm	17 Rpm	infiniti / infinite	190 W	628 mm	2,12 Kg
2245540	VOLTA 50 PS 30/17 G1 A1 B1	30 Nm	17 Rpm	infiniti / infinite	240 W	658 mm	2,26 Kg
2247458	VOLTA 50 PS 40/17 G1 A1 B1	40 Nm	17 Rpm	infiniti / infinite	240 W	658 mm	2,26 Kg

Motore tubolare plug & play con finecorsa elettronico filare con opzione di settaggio manuale dei finecorsa specifico per applicazioni su tapparelle con cintini rigidi e stoppers (non necessari quando il motore è in modalità di regolazione manuale).  
Tubular motor plug & play with wired electronic end limit switch with manual adjustment option of the end limits specific for rolling shutters with rigid links and stoppers (not necessary when the motor is in manual setting mode).

## CONFIGURAZIONE IMBALLO / PACKAGE CONFIGURATION:



### Nell'imballo / In the package

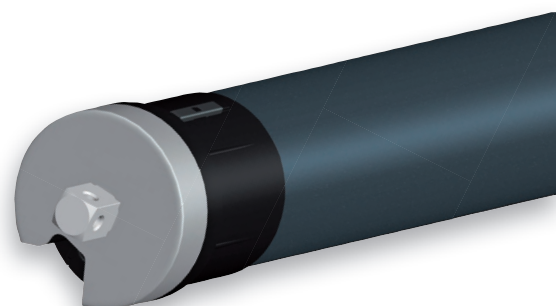


FOGLIO ISTRUZIONI  
INSTRUCTION LEAFLETS

- Imballo singolo brand ASA / Single package ASA branded
- Testa perno quadro / Square pin head
- Foglio istruzioni brand ASA / Instruction leaflets ASA branded

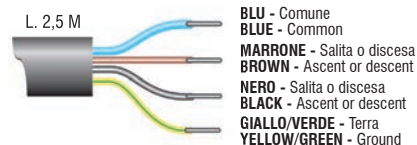
( I ) ( GB ) ( F ) ( D ) ( E ) ( P ) ( PL ) ( H ) ( NL ) ( RO ) ( GR ) ( CZ ) ( TR ) ( SA )

## DIMENSIONI MOTORE / MOTOR DIMENSIONS:



## CARATTERISTICHE TECNICHE / TECHNICAL FEATURES:

- Alimentazione / Power supply: 230 V ~ / 50 Hz
- Tipologia cavo / Cable type: H05 VVF 4 x 0,75 Bianco / White - Lunghezza / Length 2,5 m
- Grado di protezione / Protection rating: IP44
- Certificazioni / Certifications: CE - VDE - NF
- Made in Italy



CODICE CODE	DESCRIZIONE DESCRIPTION	COPPIA TORQUE	VELOCITÀ SPEED	GIRI FC LS ROUNDS	ASSORBIMENTO CONSUMPTION	LUNGHEZZA LENGTH	PESO MOTORE MOTOR WEIGHT
2240208	VOLTA 50 PS 6/17 G1 A2 B1	6 Nm	17 Rpm	infiniti / infinite	100 W	593 mm	2,18 Kg
2241574	VOLTA 50 PS 10/17 G1 A2 B1	10 Nm	17 Rpm	infiniti / infinite	120 W	593 mm	1,94 Kg
2242298	VOLTA 50 PS 15/17 G1 A2 B1	15 Nm	17 Rpm	infiniti / infinite	150 W	628 mm	2,07 Kg
2243682	VOLTA 50 PS 20/17 G1 A2 B1	20 Nm	17 Rpm	infiniti / infinite	190 W	628 mm	2,12 Kg
2245539	VOLTA 50 PS 30/17 G1 A2 B1	30 Nm	17 Rpm	infiniti / infinite	240 W	658 mm	2,26 Kg
2247457	VOLTA 50 PS 40/17 G1 A2 B1	40 Nm	17 Rpm	infiniti / infinite	240 W	658 mm	2,26 Kg

Motore tubolare plug & play con finecorsa elettronico filare con opzione di settaggio manuale dei finecorsa specifico per applicazioni su tapparelle con cintini rigidi e stoppers (non necessari quando il motore è in modalità di regolazione manuale).  
Tubular motor plug & play with wired electronic end limit switch with manual adjustment option of the end limits specific for rolling shutters with rigid links and stoppers (not necessary when the motor is in manual setting mode).

## CONFIGURAZIONE IMBALLO / PACKAGE CONFIGURATION:



### Nell'imballo / In the package



FOGLIO ISTRUZIONI  
INSTRUCTION LEAFLETS

- Imballo singolo brand ASA / Single package ASA branded
- Testa a stella / Star head
- Foglio istruzioni brand ASA / Instruction leaflets ASA branded

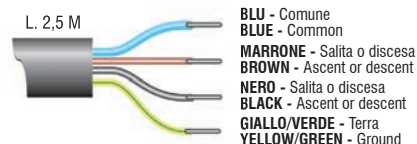
( I ) ( GB ) ( F ) ( D ) ( E ) ( P ) ( PL ) ( H ) ( NL ) ( RO ) ( GR ) ( CZ ) ( TR ) ( SA )

## DIMENSIONI MOTORE / MOTOR DIMENSIONS:



## CARATTERISTICHE TECNICHE / TECHNICAL FEATURES:

- Alimentazione / Power supply: 230 V ~ / 50 Hz
- Tipologia cavo / Cable type: H05 VVF 4 x 0,75 Bianco / White - Lunghezza / Length 2,5 m
- Grado di protezione / Protection rating: IP44
- Certificazioni / Certifications: CE - VDE - NF
- Made in Italy



CODICE CODE	DESCRIZIONE DESCRIPTION	COPPIA TORQUE	VELOCITÀ SPEED	GIRI FC LS ROUNDS	ASSORBIMENTO CONSUMPTION	LUNGHEZZA LENGTH	PESO MOTORE MOTOR WEIGHT
2254573	VOLTA 50 PS 6/17 G1 A10 B1	6 Nm	17 Rpm	infiniti / infinite	100 W	593 mm	2,18 Kg
2254574	VOLTA 50 PS 10/17 G1 A10 B1	10 Nm	17 Rpm	infiniti / infinite	120 W	593 mm	1,94 Kg
2254575	VOLTA 50 PS 15/17 G1 A10 B1	15 Nm	17 Rpm	infiniti / infinite	150 W	628 mm	2,07 Kg
2254576	VOLTA 50 PS 20/17 G1 A10 B1	20 Nm	17 Rpm	infiniti / infinite	190 W	628 mm	2,12 Kg
2254577	VOLTA 50 PS 30/17 G1 A10 B1	30 Nm	17 Rpm	infiniti / infinite	240 W	658 mm	2,26 Kg
2254491	VOLTA 50 PS 40/17 G1 A10 B1	40 Nm	17 Rpm	infiniti / infinite	240 W	658 mm	2,26 Kg