

Motore tubolare plug & play con finecorsa elettronico filare specifico per applicazioni su tapparelle con cintini rigidi e stopper.  
Tubular motor plug & play with wired electronic end limit switch specific for rolling shutters with rigid links and stoppers.

## CONFIGURAZIONE IMBALLO / PACKAGE CONFIGURATION:



### Nell'imballo / In the package

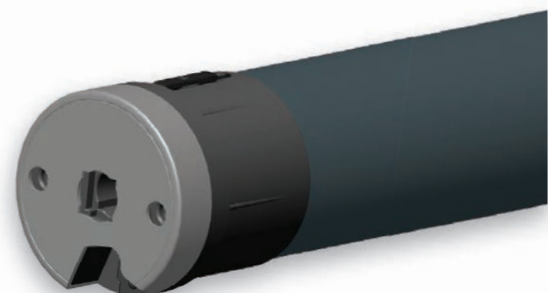


FOGLIO ISTRUZIONI  
INSTRUCTION LEAFLETS

- Imballo singolo brand ASA / Single package ASA branded
- Testa standard 2 fori / Standard head 2 holes
- Foglio istruzioni brand ASA / Instruction leaflets ASA branded

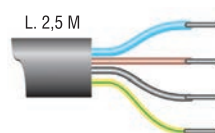
( I ) ( GB ) ( F ) ( D ) ( E ) ( P ) ( PL ) ( H ) ( NL ) ( RO ) ( GR ) ( CZ ) ( TR ) ( SA )

## DIMENSIONI MOTORE / MOTOR DIMENSIONS:



## CARATTERISTICHE TECNICHE / TECHNICAL FEATURES:

- Alimentazione / Power supply: 230 V ~ / 50 Hz
- Tipologia cavo / Cable type: H05 VVF 4 x 0,75 Bianco / White - Lunghezza / Length 2,5 m
- Grado di protezione / Protection rating: IP44
- Certificazioni / Certifications: CE - VDE - NF
- Made in Italy



BLU - Comune  
BLUE - Common  
MARRONE - Salita o discesa  
BROWN - Ascent or descent  
NERO - Salita o discesa  
BLACK - Ascent or descent  
GIALLO/VERDE - Terra  
YELLOW/GREEN - Ground

CODICE CODE	DESCRIZIONE DESCRIPTION	COPPIA TORQUE	VELOCITÀ SPEED	GIRI FC LS ROUNDS	ASSORBIMENTO CONSUMPTION	LUNGHEZZA LENGTH	PESO MOTORE MOTOR WEIGHT
2240207	VOLTA 50 PP 6/17 G1 A1 B1	6 Nm	17 Rpm	infiniti / infinite	100 W	593 mm	2,18 Kg
2241571	VOLTA 50 PP 10/17 G1 A1 B1	10 Nm	17 Rpm	infiniti / infinite	120 W	593 mm	1,94 Kg
2242295	VOLTA 50 PP 15/17 G1 A1 B1	15 Nm	17 Rpm	infiniti / infinite	150 W	628 mm	2,07 Kg
2243678	VOLTA 50 PP 20/17 G1 A1 B1	20 Nm	17 Rpm	infiniti / infinite	190 W	628 mm	2,12 Kg
2245535	VOLTA 50 PP 30/17 G1 A1 B1	30 Nm	17 Rpm	infiniti / infinite	240 W	658 mm	2,26 Kg
2247453	VOLTA 50 PP 40/17 G1 A1 B1	40 Nm	17 Rpm	infiniti / infinite	240 W	658 mm	2,26 Kg