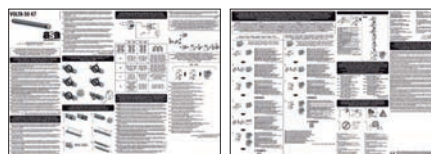


Motore tubolare con finecorsa elettronico filare specifico per applicazioni su tende da sole a cassonetto.
Tubular motor with wired electronic end limit switch specific for cassette awnings.



Nell'imballo / In the package

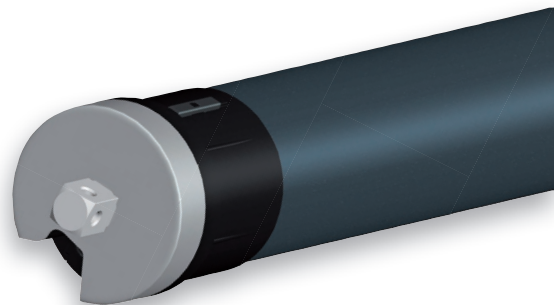


FOGLIO ISTRUZIONI
INSTRUCTION LEAFLETS

- Imballo singolo brand **ASA** / Single package ASA branded
- Testa perno quadro / Square pin head
- Foglio istruzioni brand **ASA** / Instruction leaflets ASA branded

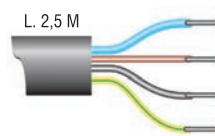
I GB F D E P PL H NL RO GR CZ TR SA

DIMENSIONI MOTORE / MOTOR DIMENSIONS:



CARATTERISTICHE TECNICHE / TECHNICAL FEATURES:

- Alimentazione / Power supply: **230 V ~ / 50 Hz**
- Tipologia cavo / Cable type: **H05 VVF 4 x 0,75 Bianco / White - Lunghezza / Length 2,5 m**
- Grado di protezione / Protection rating: **IP44**
- Certificazioni / Certifications: **CE - VDE - NF**
- Made in Italy



BLU - Comune
BLUE - Common
MARRONE - Salita o discesa
BROWN - Ascent or descent
NERO - Salita o discesa
BLACK - Ascent or descent
GIALLO/VERDE - Terra
YELLOW/GREEN - Ground

CODICE CODE	DESCRIZIONE DESCRIPTION	COPPIA TORQUE	VELOCITÀ SPEED	GIRI FC LS ROUNDS	ASSORBIMENTO CONSUMPTION	LUNGHEZZA LENGTH	PESO MOTORE MOTOR WEIGHT
2241563	VOLTA 50 K7 10/17 G1 A2 B1	10 Nm	17 Rpm	infiniti / infinite	120 W	599 mm	1,99 Kg
2243684	VOLTA 50 K7 20/17 G1 A2 B1	20 Nm	17 Rpm	infiniti / infinite	190 W	634 mm	2,13 Kg
2245541	VOLTA 50 K7 30/17 G1 A2 B1	30 Nm	17 Rpm	infiniti / infinite	240 W	664 mm	2,27 Kg
2246147	VOLTA 50 K7 35/17 G1 A2 B1	35 Nm	17 Rpm	infiniti / infinite	240 W	664 mm	2,27 Kg
2247459	VOLTA 50 K7 40/17 G1 A2 B1	40 Nm	17 Rpm	infiniti / infinite	240 W	664 mm	2,27 Kg
2248103	VOLTA 50 K7 45/12 G1 A2 B1	45 Nm	12 Rpm	infiniti / infinite	240 W	664 mm	2,27 Kg
2249454	VOLTA 50 K7 50/12 G1 A2 B1	50 Nm	12 Rpm	infiniti / infinite	240 W	664 mm	2,27 Kg