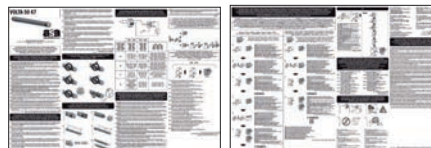


Motore tubolare con finecorsa elettronico filare specifico per applicazioni su tende da sole a cassonetto.
Tubular motor with wired electronic end limit switch specific for cassette awnings.

CONFIGURAZIONE IMBALLO / PACKAGE CONFIGURATION:



Nell'imballo / In the package

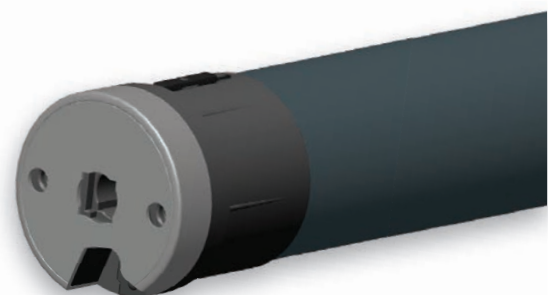


FOGLIO ISTRUZIONI
INSTRUCTION LEAFLETS

- Imballo singolo brand ASA / Single package ASA branded
- Testa standard 2 fori / Standard head 2 holes
- Foglio istruzioni brand ASA / Instruction leaflets ASA branded

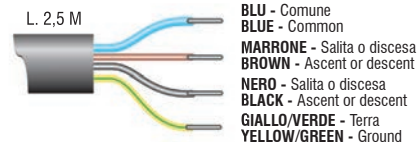
(I GB F D E P PL H NL RO GR CZ TR SA)

DIMENSIONI MOTORE / MOTOR DIMENSIONS:



CARATTERISTICHE TECNICHE / TECHNICAL FEATURES:

- Alimentazione / Power supply: 230 V ~ / 50 Hz
- Tipologia cavo / Cable type: H05 VVF 4 x 0,75 Bianco / White - Lunghezza / Length 2,5 m
- Grado di protezione / Protection rating: IP44
- Certificazioni / Certifications: CE - VDE - NF
- Made in Italy



CODICE CODE	DESCRIZIONE DESCRIPTION	COPPIA TORQUE	VELOCITÀ SPEED	GIRI FC LS ROUNDS	ASSORBIMENTO CONSUMPTION	LUNGHEZZA LENGTH	PESO MOTORE MOTOR WEIGHT
2241564	VOLTA 50 K7 10/17 G1 A1 B1	10 Nm	17 Rpm	infiniti / infinite	120 W	523 mm	1,98 Kg
2243685	VOLTA 50 K7 20/17 G1 A1 B1	20 Nm	17 Rpm	infiniti / infinite	190 W	628 mm	2,12 Kg
2245542	VOLTA 50 K7 30/17 G1 A1 B1	30 Nm	17 Rpm	infiniti / infinite	240 W	658 mm	2,26 Kg
2246148	VOLTA 50 K7 35/17 G1 A1 B1	35 Nm	17 Rpm	infiniti / infinite	240 W	658 mm	2,26 Kg
2247460	VOLTA 50 K7 40/17 G1 A1 B1	40 Nm	17 Rpm	infiniti / infinite	240 W	658 mm	2,26 Kg
2248104	VOLTA 50 K7 45/12 G1 A1 B1	45 Nm	12 Rpm	infiniti / infinite	240 W	658 mm	2,26 Kg
2249455	VOLTA 50 K7 50/12 G1 A1 B1	50 Nm	12 Rpm	infiniti / infinite	240 W	658 mm	2,26 Kg