

## > D31 Fce

### D31 Fce - CAMPO DI APPLICAZIONE APPLICATION FIELD



**Finestre a sporgere**  
Top hinged windows



**Finestre a bilico**  
Pivot windows



**Cupole**  
Domes

L'attuatore deve essere installato all'interno dell'edificio  
The actuator has to be installed indoor

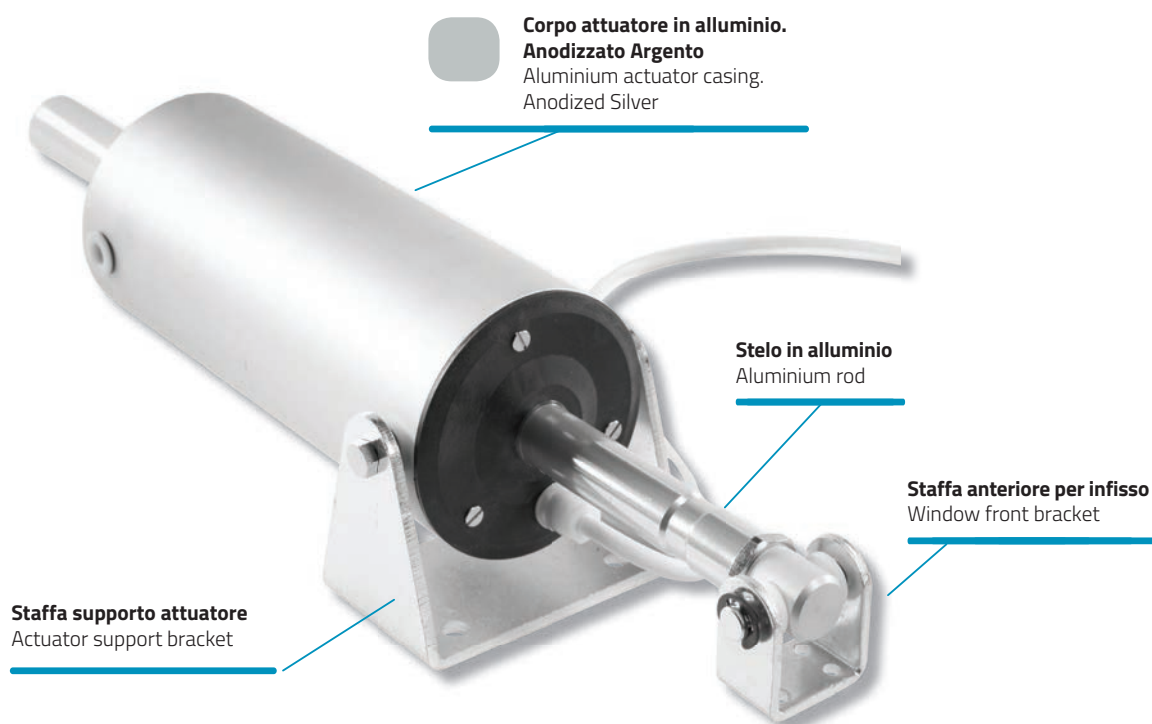
### D31 Fce - DESCRIZIONE DI CAPITOLATO DESCRIPTION OF SPECIFICATIONS

MINGARDI Attuatore elettrico lineare a stelo rigido ad alta resistenza ai carichi di punta. Funzionamento con tensione di alimentazione 230V AC 50Hz conforme alle Direttive 2006/95 LVD - 2004/108 EMC. Dotato di microinterruttori di fine corsa e relè per il collegamento in parallelo. Protezione termica incorporata. Colore disponibile: anodizzato argento. Completo di accessori di fissaggio.

MINGARDI linear actuator with rigid rod, highly resistant to peak loads. Operation 230V AC 50Hz power supply. It complies with 2006/95 LVD - 2004/108 EMC directives. It is equipped with limit switches and relays for the parallel connection. Incorporated thermal overload protection. Available colours: anodised silver. Complete with fixing accessories.

### D31 Fce - CARATTERISTICHE TECNICHE TECHNICAL FEATURES

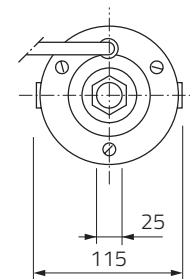
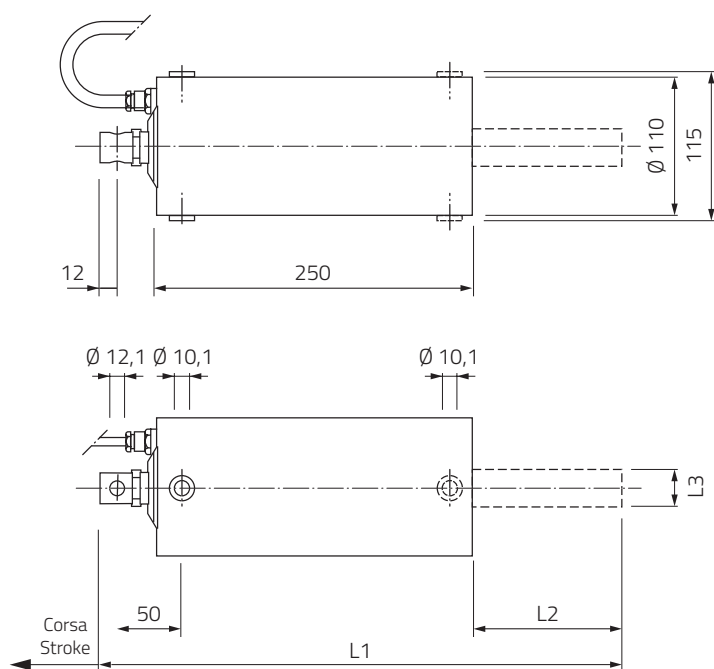
<b>Forza / Force</b>	Spinta / Thrust: 2000N - Trazione / Tensile: 2000N
<b>Voltaggio / Voltage</b>	230V AC 50Hz
<b>Fine corsa apertura e chiusura / Limit switch opening and closing</b>	Microinterruttore / Microswitch
<b>Grado di protezione (per uso interno) / Protection degree (indoor use only)</b>	IP 40
<b>Temperatura di funzionamento / Operating temperature</b>	-10°C + 40°C
<b>Cavo / Cable</b>	PVC Nero / Black L. 1200 mm
<b>Certificazioni / Certifications</b>	CE



### CENTRALINA DI CONTROLLO PER ATTUATORI 230V AC 50Hz CONTROL UNIT FOR ACTUATORS 230V AC 50Hz

CODICE CODE	DESCRIZIONE DESCRIPTION
2700171	Centralina di controllo per 2 attuatori a 230V AC 50Hz / Control unit for 2 actuators 230V AC 50Hz

## D31 Fce - DIMENSIONALI DIMENSIONS



## D31 Fce - LUNGHEZZE LENGTHS

Corsa / Stroke	180 mm	L1 = 290 mm	-	-
Corsa / Stroke	300 mm	L1 = 410 mm	L2 = 120 mm	-
Corsa / Stroke	400 mm	L1 = 510 mm	L2 = 220 mm	L3 = Ø 30
Corsa / Stroke	500 mm	L1 = 610 mm	L2 = 320 mm	L3 = Ø 30

## D31 Fce - 230V AC 50Hz

CODICE CODE	DESCRIZIONE DESCRIPTION	CORSA STROKE	SPINTA/TRAZIONE THRUST/TENSILE	POTENZA POWER	GRADO DI PROTEZIONE PROTECTION DEGREE	VELOCITA' MIN. SPEED MIN.	COLORE COLOR
2700027	D31 Fce	180 mm	2000 N	350 W	IP 40	ca. 14 mm/s	Argento / Silver
2700028	D31 Fce	300 mm	2000 N	350 W	IP 40	ca. 14 mm/s	Argento / Silver
2700339	D31 Fce	400 mm	2000 N	350 W	IP 40	ca. 14 mm/s	Argento / Silver
2700031	D31 Fce	500 mm	2000 N	350 W	IP 40	ca. 14 mm/s	Argento / Silver

I valori prestazionali riportati nella tabella sono valori medi verificati in condizioni di utilizzo standard / The values indicated on the table are average values were recorded in condition of normal use

## D31 Fce - ACCESSORI DI FISSAGGIO FIXING ACCESSORIES

CODICE CODE	DESCRIZIONE DESCRIPTION
2700731	Staffa anteriore per infisso / Window front bracket
2700732	Staffa supporto attuatore / Actuator support bracket

