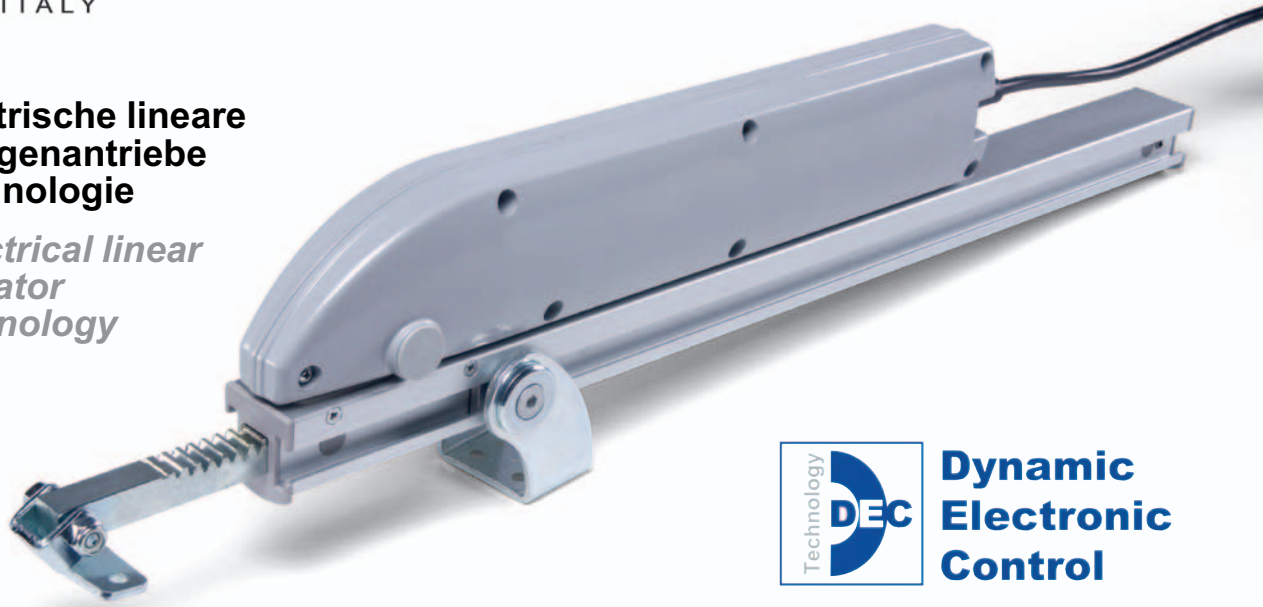




**NEU Elektrische lineare
Zahnstangenantriebe
DEC Technologie**

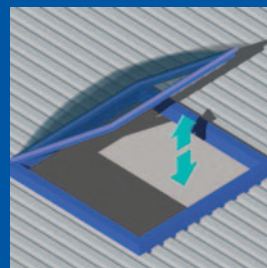
**NEW Electrical linear
rack actuator
DEC technology**



**Dynamic
Electronic
Control**

- Konstanter Schutz und Verlängerung der Lebenszeit des Fensters und des Antriebs
- Automatische Endlageneinstellung
- Modulares System
- Hoher Schutzgrad gegen externe Einwirkungen
- Hohe Schub- und Zugkraft

- *Increase of actuator's and window's lifetime*
- *Automatic setting of the end limits*
- *Modular system*
- *High protection against external agents*
- *High thrust and tensile power*



NEW/NEU

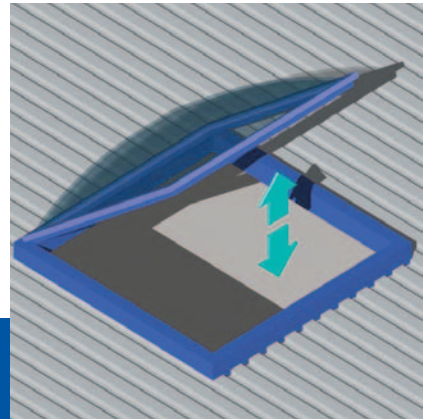
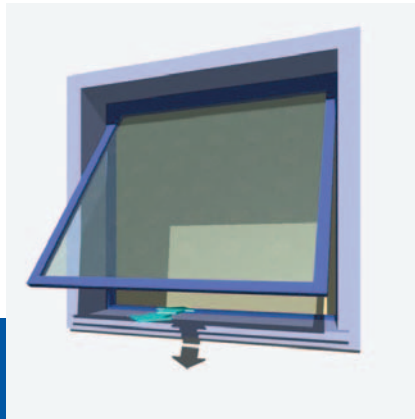
[Linea System 2]

MINGARDI®
THE REFERENCE FOR WINDOW AUTOMATION

Zahnstangenantrieb für:
Klappfenster, Lichtkuppeln,
Lamellenfenster,
Sonnenblenden.

Rack actuator for:
top hinged windows, domes,
sunshades, louvre windows.

1000N



**Dynamic
Electronic
Control**



Tandembenutzung
Tandem operation

Integrierte DEC-Technologie
On-board DEC technology

Verfügbare Versionen:
230V AC und 24V DC
*Available versions:
230V AC and 24V DC*

Hoher Schutzgrad
High protection degree

Wartungsfrei
Maintenance free

Schutzgrad: IP 55 (elektrische Teile) / *Protection degree: IP 55 (electrical parts)*

Endabschaltung Auf-Zu: "DEC" / *Limit switch closing-opening: "DEC"*

Farbe Motorgetriebe: Grau RAL 9006 / *Colour Gearmotor: Grey RAL 9006*

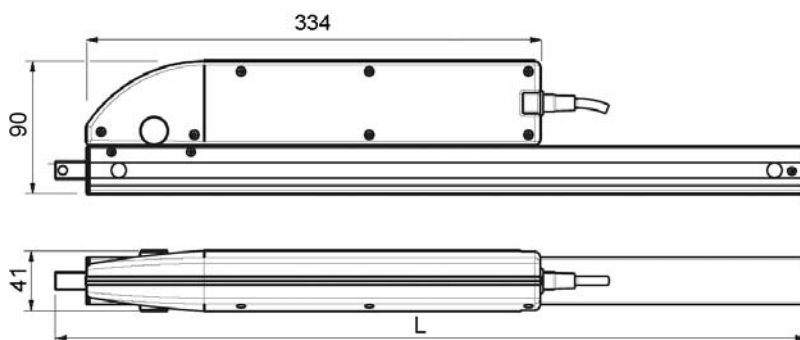
PRODUKTBESCHREIBUNG

Linearer Elektroantrieb MINGARDI mit Zahnstangenantrieb Querschnitt 12x12, geschützt durch Aluminiumprofilkörper. Betriebsspannung 230V~ 50 Hz Entspricht den Richtlinien 2006/95 LVD, 2004/108 EMC. Betriebsspannung 24V DC. Entspricht den Richtlinien 2004/108 EMC. Endlagensystem mit Strombegrenzer für die automatische Anpassung an eventuelle Änderungen der Anschläge und elektronische Bremse. Möglichkeit des Parallelanschlusses, Körper Motorgetriebe aus Aluminium. Farben: Getriebemotor Grau RAL 9006, Profilkörper Silber, komplett mit Befestigungszubehör.

DESCRIPTION OF SPECIFICATIONS

MINGARDI linear electric actuator with movement by a 12x12 section rack contained inside the aluminium tubular. Operating voltage: 230V ~ 50 Hz in conformity with Directives 2006/95 LVD - 2004/108 EMC. Operating voltage: 24V DC voltage in conformity with Directive 2004/108 EMC. Limit switch system by way of current limiter for automatic adjustment to any possible changes of ledges and electronic brake. It can be connected in parallel. Gearmotor body is in aluminum. Colours: grey RAL 9006 gearmotor, silver tubular body. Complete with fixing accessories.

System 2 Masszeichnungen / System 2 Scale drawing



Hub/Stroke	L
180	340
230	390
350	510
550	710
750	910
1000	1160

TECHNISCHE DATEN System 2 - 230V AC / TECHNICAL FEATURES System 2 - 230V AC

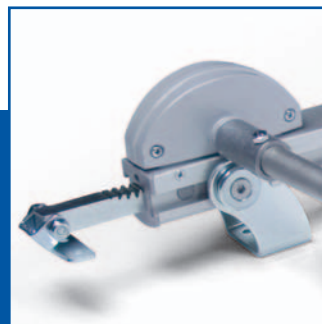
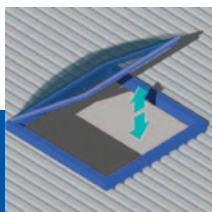
BEST-NR CODE	BEZEICHNUNG DESCRIPTION	STEUERSPANNUNG VOLTAGE	SCHUBKRAFT ZUGKRAFT THRUST TENSILE	HUB STROKE	LEISTUNG MAX CONSUMPTION MAX	GESCHWINDIGKEIT MIN. SPEED MIN.
2700688	Motorgetriebe Gearmotor	230 V~ / 50 Hz	1000 N	/	0,29 A	~ 7 mm/s
2700765	Motorgetriebe Zahnstange Hub 180 mm Rack and gearmotor Stroke 180 mm	230 V~ / 50 Hz	1000 N	180 mm	0,29 A	~ 7 mm/s
2700766	Motorgetriebe Zahnstange Hub 230 mm Rack and gearmotor Stroke 230 mm	230 V~ / 50 Hz	1000 N	230 mm	0,29 A	~ 7 mm/s
2700767	Motorgetriebe Zahnstange Hub 350 mm Rack and gearmotor Stroke 350 mm	230 V~ / 50 Hz	1000 N	350 mm	0,29 A	~ 7 mm/s
2700689	Motorgetriebe Zahnstange Hub 550 mm Rack and gearmotor Stroke 550 mm	230 V~ / 50 Hz	1000 N	550 mm	0,29 A	~ 7 mm/s
2700768	Motorgetriebe Zahnstange Hub 750 mm Rack and gearmotor Stroke 750 mm	230 V~ / 50 Hz	1000 N	750 mm	0,29 A	~ 7 mm/s
2700769	Motorgetriebe Zahnstange Hub 1000 mm Rack and gearmotor Stroke 1000 mm	230 V~ / 50 Hz	1000 N	1000 mm	0,29 A	~ 7 mm/s

DIE IN DER TABELLE ANGEFÜHRTEN WERTE WURDEN BEI EINER BETRIEBSTEMPERATUR ZWISCHEN -10°/+40° UND EINER RELATIVEN LUFTFEUCHTIGKEIT VON 60% ERMITTELT.
THE VALUES INDICATED ON THE TABLES WERE RECORDED IN A CLIMATIC TEST CHAMBER AT OPERATING TEMPERATURES BETWEEN -10°C/+40°C WITH MAX 60% RELATIVE HUMIDITY.

TECHNISCHE DATEN System 2 - 24V DC / TECHNICAL FEATURES System 2 - 24V DC

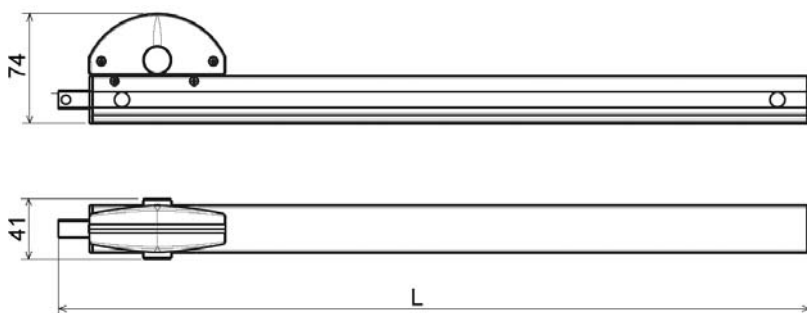
BEST-NR CODE	BEZEICHNUNG DESCRIPTION	STEUERSPANNUNG VOLTAGE	SCHUBKRAFT ZUGKRAFT THRUST TENSILE	HUB STROKE	LEISTUNG MAX CONSUMPTION MAX	GESCHWINDIGKEIT MIN. SPEED MIN.
2700690	Motorgetriebe Gearmotor	24 V =	1000 N	/	1,70 A	~ 7 mm/s
2700770	Motorgetriebe Zahnstange Hub 180 mm Rack and gearmotor Stroke 180 mm	24 V =	1000 N	180 mm	1,70 A	~ 7 mm/s
2700771	Motorgetriebe Zahnstange Hub 230 mm Rack and gearmotor Stroke 230 mm	24 V =	1000 N	230 mm	1,70 A	~ 7 mm/s
2700772	Motorgetriebe Zahnstange Hub 350 mm Rack and gearmotor Stroke 350 mm	24 V =	1000 N	350 mm	1,70 A	~ 7 mm/s
2700691	Motorgetriebe Zahnstange Hub 550 mm Rack and gearmotor Stroke 550 mm	24 V =	1000 N	550 mm	1,70 A	~ 7 mm/s
2700773	Motorgetriebe Zahnstange Hub 750 mm Rack and gearmotor Stroke 750 mm	24 V =	1000 N	750 mm	1,70 A	~ 7 mm/s
2700774	Motorgetriebe Zahnstange Hub 1000 mm Rack and gearmotor Stroke 1000 mm	24 V =	1000 N	1000 mm	1,70 A	~ 7 mm/s

STEUERZUBEHÖR: bitte wenden Sie sich an unseren technischen Kundendienst
CONTROL ACCESSORIES: please contact our technical support service for further information



System 2 Masszeichnungen / System 2 Scale drawing

Hub / Stroke	L
180	340
230	390
350	510
550	710
750	910
1.000	1160

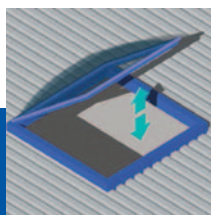


ZAHNSTANGE MIT GETRIEBE / GEAR DRIVEN RACK

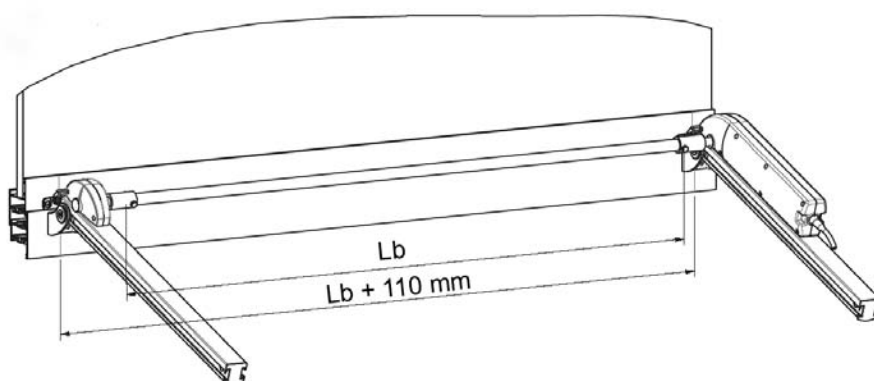
BEST-NR CODE	BEZEICHNUNG DESCRIPTION
2700798	Zahnstange mit Getriebe Gear driven rack assembly
2700792	Zahnstange mit Getriebe + Konsolen - Hub 180 mm Gear driven rack assembly with brackets - Stroke 180 mm
2700793	Zahnstange mit Getriebe + Konsolen - Hub 230 mm Gear driven rack assembly with brackets - Stroke 230 mm
2700794	Zahnstange mit Getriebe + Konsolen - Hub 350 mm Gear driven rack assembly with brackets - Stroke 350 mm
2700795	Zahnstange mit Getriebe + Konsolen - Hub 550 mm Gear driven rack assembly with brackets - Stroke 550 mm
2700796	Zahnstange mit Getriebe + Konsolen - Hub 750 mm Gear driven rack assembly with brackets - Stroke 750 mm
2700797	Zahnstange mit Getriebe + Konsolen - Hub 1000 mm Gear driven rack assembly with brackets - Stroke 1000 mm

ZAHNSTANGE / RACK ASSEMBLY

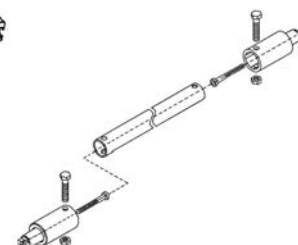
BEST-NR CODE	BEZEICHNUNG DESCRIPTION
2700787	Zahnstange + Befestigungszubehör - Hub 180 mm Rack assembly with brackets - Stroke 180 mm
2700788	Zahnstange + Befestigungszubehör - Hub 230 mm Rack assembly with brackets - Stroke 230 mm
2700500	Zahnstange + Befestigungszubehör - Hub 350 mm Rack assembly with brackets - Stroke 350 mm
2700715	Zahnstange + Befestigungszubehör - Hub 550 mm Rack assembly with brackets - Stroke 550 mm
2700790	Zahnstange + Befestigungszubehör - Hub 750 mm Rack assembly with brackets - Stroke 750 mm
2700510	Zahnstange + Befestigungszubehör - Hub 1000 mm Rack assembly with brackets - Stroke 1000 mm



System 2 Masszeichnungen / System 2 Scale drawing



Lb	Lb + 110 mm
890	1.000
1.140	1.250
1.390	1.500
1.640	1.750
1.890	2.000



VERBINDUNGSWELLE / CONNECTION ROD

BEST-NR
CODE

BEZEICHNUNG
DESCRIPTION

2700081 Verbindungswelle - Länge 890 mm
Connection rod - Length 890 mm

2700082 Verbindungswelle - Länge 1140 mm
Connection rod - Length 1140 mm

2700083 Verbindungswelle - Länge 1390 mm
Connection rod - Length 1390 mm

2700084 Verbindungswelle - Länge 1640 mm
Connection rod - Length 1640 mm

2700085 Verbindungswelle - Länge 1890 mm
Connection rod - Length 1890 mm

2700086 Zubehör
Accessories for connecting rod

ERSATZTEILE / SPARE PARTS

BEST-NR
CODE

BEZEICHNUNG
DESCRIPTION

2700518 Befestigungszubehör
Fixing brackets



**Dynamic
Electronic
Control**



[Linea **System 2**]

MiNGARDi[®]
THE REFERENCE FOR WINDOW AUTOMATION

Handelspartner / Distributor



Window Automation industrY Srl

a socio unico

Geschäftssitz / Commercial offices:

Via J.F. Kennedy, 11

40069 Zola Predosa (BO) - Italy

Tel. +39 - 051 6169111

Fax +39 - 051 6169199

info@way-srl.com / www.way-srl.com

www.mingardimotor.com